



Yes, you can.®

Invacare® Sangles Lève-personnes

NOUVEAU

Facilité d'installation et positionnement optimal

La nouvelle gamme de sangles *Invacare*® vous propose des solutions pour des transferts sûrs et confortables. Elles ont été développées en collaboration avec des ergothérapeutes et des kinésithérapeutes afin d'offrir le meilleur support possible pour le patient ainsi qu'une installation rapide et simple pour le personnel soignant.

Les sangles sont disponibles en différentes tailles et tissus. Une multitude de réglages leur permet de s'adapter aux besoins de chacun.



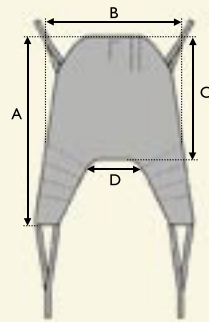


➤ Invacare® **Sangle Universelle avec tête**

Elle soutient tout le corps ainsi que la tête et donne une position confortable, légèrement inclinée en arrière.

La **sangle universelle avec tête** est conseillée pour les personnes ayant un faible maintien de tête, de tronc ou des hanches ou tout simplement pour un transfert à partir d'une position allongée.

Elle peut également être utilisée pour un transfert assis-assis. On replie alors la tête après avoir retiré le support rigidifiant en plastique de son logement.



Tailles	Référence / Tissu		
	Maille	Solide	Spacer
S		1483777	
M	1485952	1483778	1485957
L	1485953	1483779	1485958
XL		1485949	

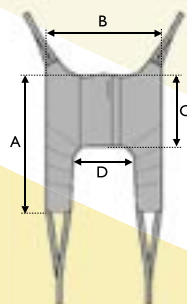
Tailles	A	B	C	D
S	1080	840	730	380
M	1420	1000	830	400
L	1550	1100	920	510
XL	1680	1150	920	550



➤ Invacare® **Sangle Universelle Standard**

Elle soutient le corps et les épaules. Cette sangle est conseillée pour les personnes ayant une bonne tenue de la tête. Elle est souvent utilisée pour les personnes âgées car elle soutient le corps tout en permettant au patient de voir autour de lui, ce qui le rassure. Cette sangle est recommandée pour les transferts assis-assis, elle est facile à installer.

La partie dossier de cette sangle est fabriquée en tissu rigidifié afin de garantir une répartition de poids optimale ainsi que le confort du patient.



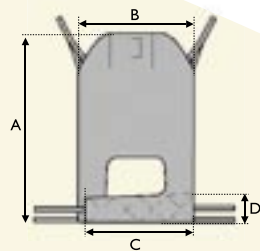
Tailles	Référence / Tissu	
	Maille	Solide
S		1485882
M	1478412	1485883
L		1485884
XL		1485885

Tailles	A	B	C	D
S	1000	920	510	410
M	1090	1050	560	480
L	1180	1090	580	560
XL	1240	1250	585	710



Invacare® Sangle Easy-fit

Elle soutient tout le corps et la tête. Cette sangle est conseillée pour les handicaps lourds. Les supports des jambes sont faciles à installer. Le design de cette sangle permet un bon positionnement des hanches ce qui permet à l'utilisateur d'être installé comme en position assise. La sangle **Easy-fit** peut être utilisée également pour les personnes amputées.



Tailles	Référence / Tissu	
	Solide	Spacer
S	1451102	
M	1451103	1451108
L	1451104	1451109

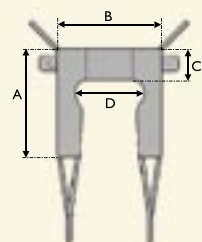
Tailles	A	B	C	D
S	1130	760	640	180
M	1200	800	675	190
L	1270	860	720	210



Invacare® Sangle Toilette

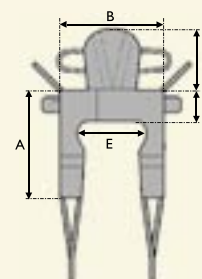
Elle est disponible avec ou sans tête. Les deux modèles sont équipés d'une ceinture pour un maintien encore plus important et une position sécurisée. La **sangle toilette** est conçue pour les personnes à mobilité réduite. Le modèle avec tête peut être utilisé pour les personnes ayant un faible maintien de la tête.

La sangle est destinée à être utilisée si on veut habiller ou déshabiller l'utilisateur en vue d'un transfert sur les toilettes. Elle est conçue pour les transferts assis-assis et très facile à installer.



Tailles	Référence / Tissu	
	Sangle toilette Solide	Sangle toilette avec apui-tête Solide
M	1478441	1478445
L	1478442	1478446

Tailles	A	B	C	D
M	950	800	230	490
L	1020	900	230	600



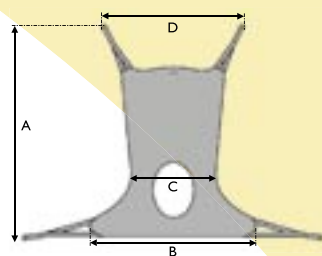
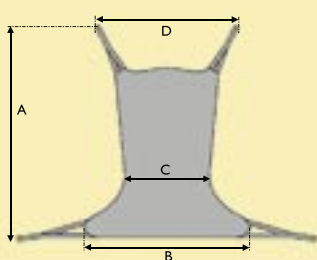
Tailles	A	B	C	D	E
M	950	800	230	470	490
L	1020	900	230	470	600



► Invacare® **Sangle Hamac et Sangle Hamac avec Ouverture pour l'Hygiène Intime**

Elle soutient le corps et la tête. La **sangle Hamac** est idéale pour les utilisateurs souffrants de douleurs chroniques. Elle s'utilise également pour les personnes amputées. Elle doit être installée en position allongée et est utilisée pour transférer en position assise.

La **sangle Hamac avec Ouverture Hygiène intime** s'utilise de la même manière et est destinée à la toilette.



	Référence / Tissu			
	Hamac		Hamac toilette	
Tailles	Maille	Spacer	Maille	Solide
S		1485554		1451092
M	1485969	1485777	1451098	1451093
L		1485778		1451094
XL				1451095

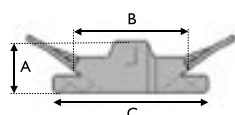
Tailles	A	B	C	D
S	1150	1050	550	1020
M	1400	1170	610	1180
L	1450	1290	670	1280

Tailles	A	B	C	D
S	1150	1050	550	1020
M	1400	1170	610	1180
L	1450	1290	670	1280
XL	1460	1330	750	1470



► Invacare® **Sangle Stand Assist pour Invacare® Reliant 350**

Cette sangle est conseillée pour les utilisateurs ne pouvant pas se tenir debout tout seul tout en ayant encore la capacité de supporter un peu de poids. L'utilisateur doit avoir un bon maintien du corps et de la tête et il doit pouvoir tenir le mât pendant le transfert. La sangle est rembourrée et couverte d'un tissu antidérapant sur le dossier afin de garantir une position confortable durant le transfert.



Tailles	Référence / Tissu
	Solide
S	1484685
M	1484686
L	1484687

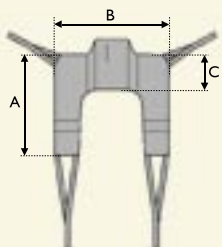
Tailles	A	B	C
S	260	840	950
M	330	895	1170
L	360	950	1270



➤ **Invacare® Sangle Transfer Stand Assist**

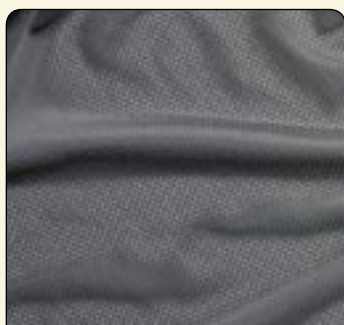
Cette sangle est désignée pour une utilisation avec le *Invacare® Reliant 350* en position assise. L'utilisateur doit avoir un bon maintien du corps et de la tête et il doit pouvoir tenir le mât pendant le transfert.

	Référence / Tissu
Tailles	Solide
M	1484690
L	1484691
XL	1485117



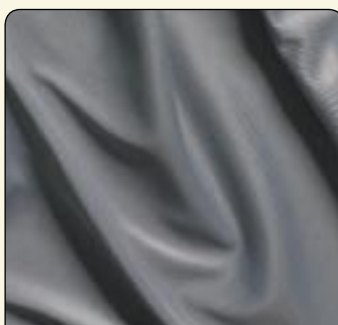
Tailles	A	B	C
M	1020	895	260
L	1180	950	330
XL	1230	1020	350

Tissus



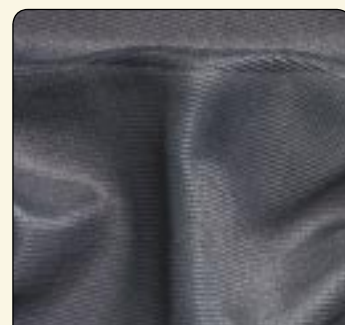
Maille

Pour le bain ou lorsque l'utilisateur reste assis sur la sangle pendant quelque temps.



Solide

Tissu facile à mettre en place tout en étant agréable pour l'utilisateur. Sèche vite après le lavage.

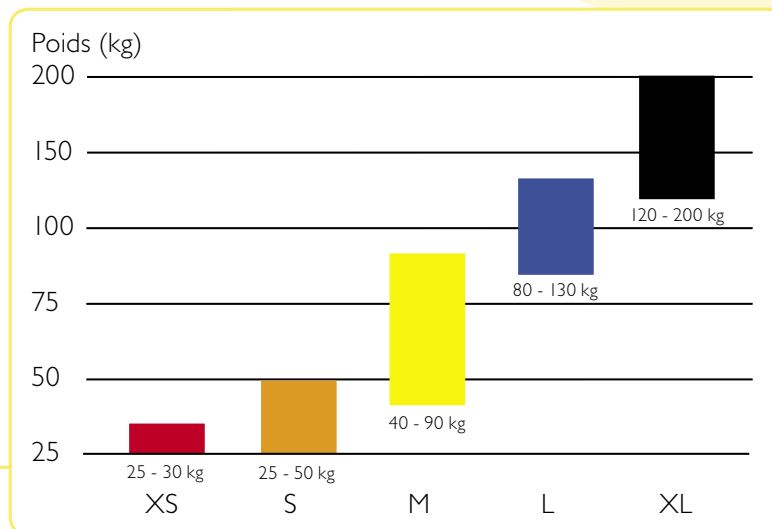


Spacer

Tissu légèrement élastique, doux et rembourré pour encore plus de confort. Idéal pour les personnes ayant des problèmes de peau.

Type de Sangles	Tissu			Tailles			
	Maille	Solide	Spacer	S	M	L	XL
Sangle Universelle avec tête	•				•	•	
Sangle Universelle avec tête		•		•	•	•	•
Sangle Universelle avec tête			•		•	•	
Sangle Standard	•				•		
Sangle Standard		•		•	•	•	•
Sangle Easy-fit		•		•	•	•	
Sangle Easy-fit			•		•	•	
Sangle toilette		•			•	•	
Sangle toilette appui-tête		•			•	•	
Sangle Hamac	•				•		
Sangle Hamac			•	•	•	•	
Sangle Hamac avec ouverture toilette	•				•		
Sangle Hamac avec ouverture toilette		•		•	•	•	•
Sangle Assist		•		•	•	•	
Sangle Stand Assist		•			•	•	•

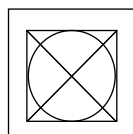
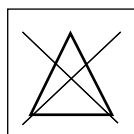
Choix de la taille



200 kg



80°



Toutes les sangles doivent être testées et ajustées à l'utilisateur afin d'assurer confort et sécurité durant le transfert.

* Il est important de faire une analyse de risque quant à l'état de la peau de personnes qui restent assise sur une sangle pendant de longues périodes
** Dimensions en mm

Indications données à titre d'information (information non contractuelle).

Invacare® se réserve le droit de modifier sans préavis les données techniques ou de présentations de ce produit.



INVACARE® POIRIER® S.A.S.
Route de Saint Roch · 37230 Fondettes France
Tel. : +33 2 47 62 64 66 - 544 · Fax : +33 2 47 42 12 24
Email : contactfr@invacare.com · www.invacare.fr



SANGLES · DOC - F - 03 · 09 / 06

© Invacare® International Sarl 2006. Tous droits réservés.